






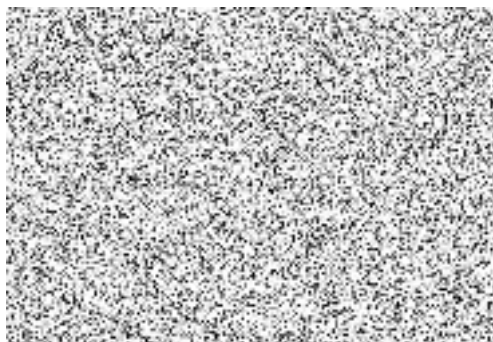
Zodpovědný projektant		
Vypracovali		
Investor	<p>Česká republika – Státní pozemkový úřad IČO 01312774 Krajský pozemkový úřad pro Plzeňský kraj, Pobočka Tachov T. G. Masaryka 1326 347 01 Tachov</p>	
	<p>S-pro servis s.r.o. Pivovarská 1272 388 01 Blatná  IČ 060 16 910</p> <p></p> <p> autorizovaný inženýr pro obor dopravní a pozemní stavby autorizovaný technik pro obor mosty a inženýrské konstrukce</p>	
Stavba	Datum	08/2021
ŘEŠÍN HS04	Stupeň PD	ROZHODNUTÍ O PŘIPOJENÍ SOUSEDNÍ NEMOVITOSTI
Část PD	Číslo paré	
TEXTOVÁ ČÁST		

Identifikační údaje

- a) označení stavby
ŘEŠÍN HS04
- b) stavebník nebo objednatel stavby, jeho sídlo nebo místo podnikání
Česká republika – Státní pozemkový úřad
IČO 01312774
Krajský pozemkový úřad pro Plzeňský kraj, Pobočka Tachov
T. G. Masaryka 1326, 347 01 Tachov
- c) projektant nebo zhotovitel dokumentace, jeho sídlo nebo místo podnikání, údaje o živnostenském oprávnění a autorizaci osob, IČ a jeho podzhotovitelé s identifikačními údaji

Zodpovědný projektant:

Vypracovali:

**Základní údaje o stavbě**

Druh stavby: připojení nemovitosti k sousední komunikaci – sjezd
Obec: Bezručice
Katastrální území: Řešín
ORP: Stříbro
POU: Bezručice

Dotčené pozemky:

Obec	Katastrální území	Parcelní číslo	Druh pozemku podle KN	Výměra [m ²]	Vlastnické právo
Bezručice	Řešín	556	orná půda	6839	Svoboda Vladimír Ing., č. p. 212, 34953 Lestkov
Bezručice	Řešín	681	ostatní plocha	6841	Správa a údržba silnic Plzeňského kraje, příspěvková organizace, Koterovská 462/162, Koterov, 32600 Plzeň

Souhrnný technický popis stavby

Projekt řeší vybudování nového hospodářského sjezdu z komunikace III/20162 na pozemek na hranici intravilánu – parc. č. 556 v k.ú. Řešín.

Sjezd je napojen na silnici č. III/20162. Jedná se o asfaltovou komunikaci se šířkou 12,88 m v místě napojení sjezdu.

Sjezd je napojen kolmo k ose komunikace. Sjezd je odvodněn směrem do komunikace, voda je následně svedena příčným spádem do příkopu podél komunikace. Sklon sjezdu je navržen max. 6%.

Pod sjezdem je navržen propustek DN 600 délky 10m, sjezd je vybaven šikmými čely, zpevněním spádiště a dopadiště. Dno příkopů musí být prohloubeno aby byly zachovány stávající odtokové poměry.

Sjezd je z části asfaltový (nad propustkem k hranici parcely) a z části zatravněný (na pozemku parc. č.556). celková délka sjezdu 18m – uvažované nejdelší vozidlo skupiny 3.

Stávající komunikace:

Silnice III. třídy

šířka v místě napojení 5,06 m

Vn=90km/hod

Popis navrženého sjezdu:

Při návrhu bylo vycházeno z ČSN 73 6110 a ČSN 73 6102

Kryt sjezdu: asfalt

Odvodnění: gravitačně do komunikace

Šířka sjezdu: 6,00m v místě napojení 12,88m

Rozhledové poměry:**Rozhled vlevo**

- Rozhled je vynesena dle ČSN 73 6102

pro rychlost 50km/h (intravilán obce) => Xc=85m

skupina vozidel 3

vrchol rozhledového trojúhelníka je umístěn 2m od vnějšího okraje vozovky.

Rozhled vpravo

- Rozhled je vynesena dle ČSN 73 6102

pro rychlost 90km/h (extravilán) => XB=230m

skupina vozidel 3

vrchol rozhledového trojúhelníka je umístěn 2m od vnějšího okraje vozovky.

Geodeticky byly zaměřeny a na místě ověřeny stávající vzrostlé stromy o průměru 80cm.

Kmen stromů nezasahuje do plochy rozhledů, není nutné kácení.

je doporučeno periodický ořez větví ve spodní části stromu.

Vymezené rozhledové trojúhelníky musí být bez překážek bránících rozhledu. Překážky nesmí být vyšší než 0,75m nad úrovní jízdního pruhu.

Sjezd je vyhovující pro rozhled vlevo i vpravo.

Závěr:

Navržený sjezd splňuje ČSN 73 6110 a ČSN 73 6102 a vyhovuje bezpečnosti provozu na pozemních komunikacích.